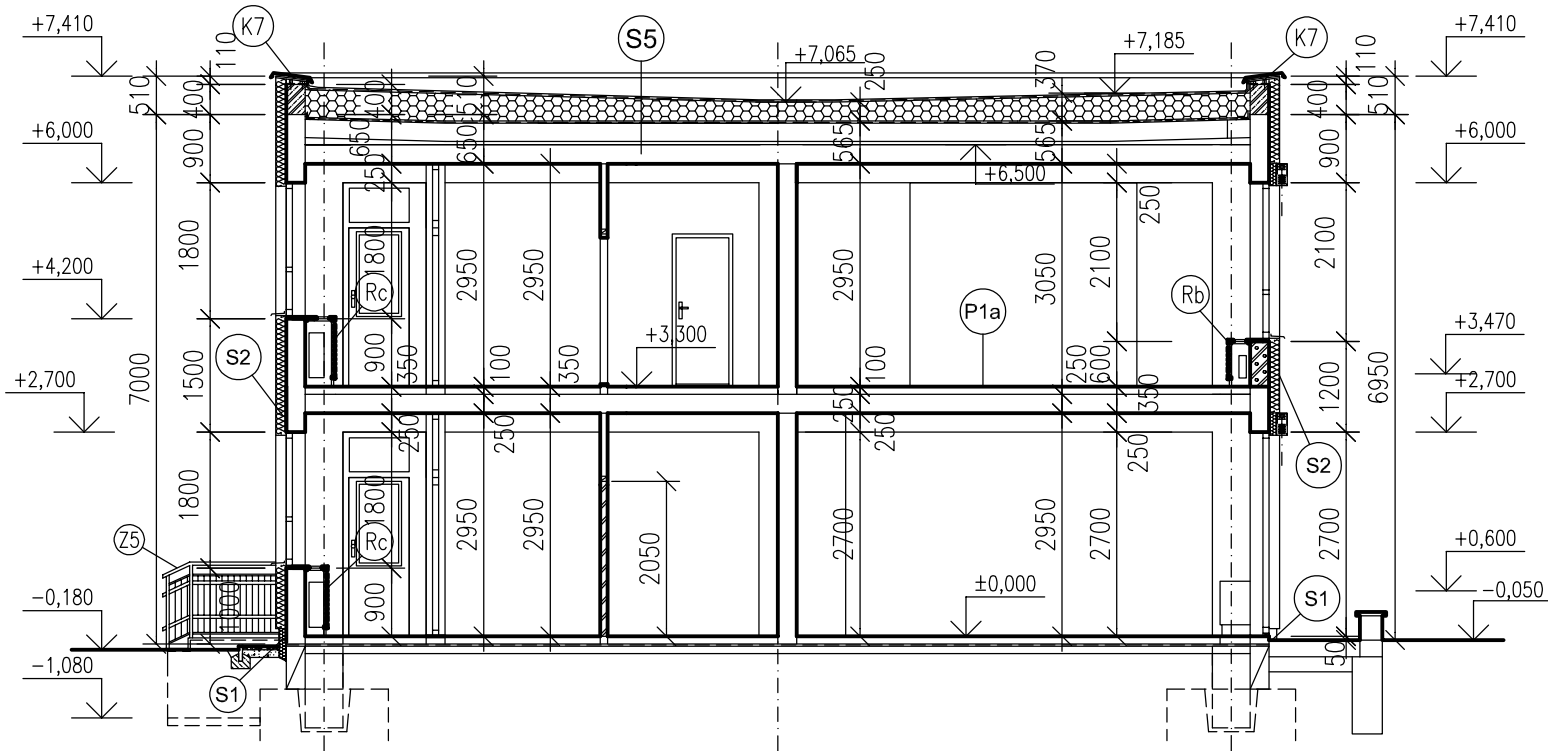
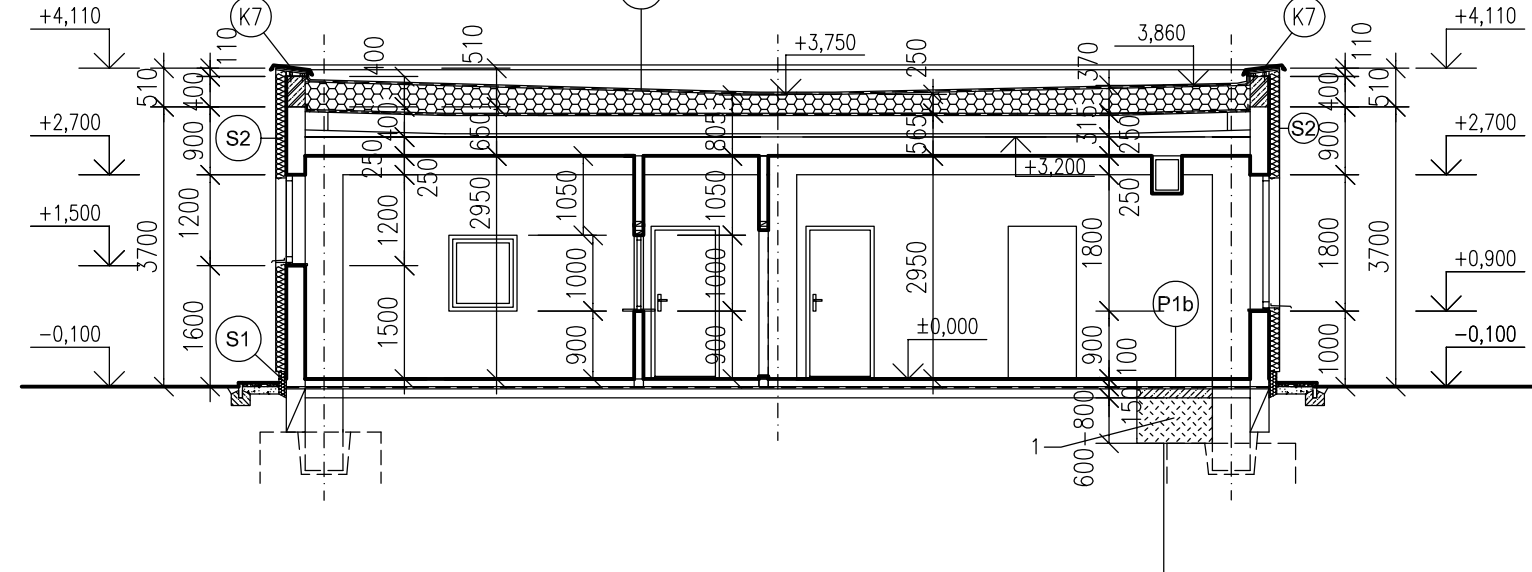


REZ A - A'

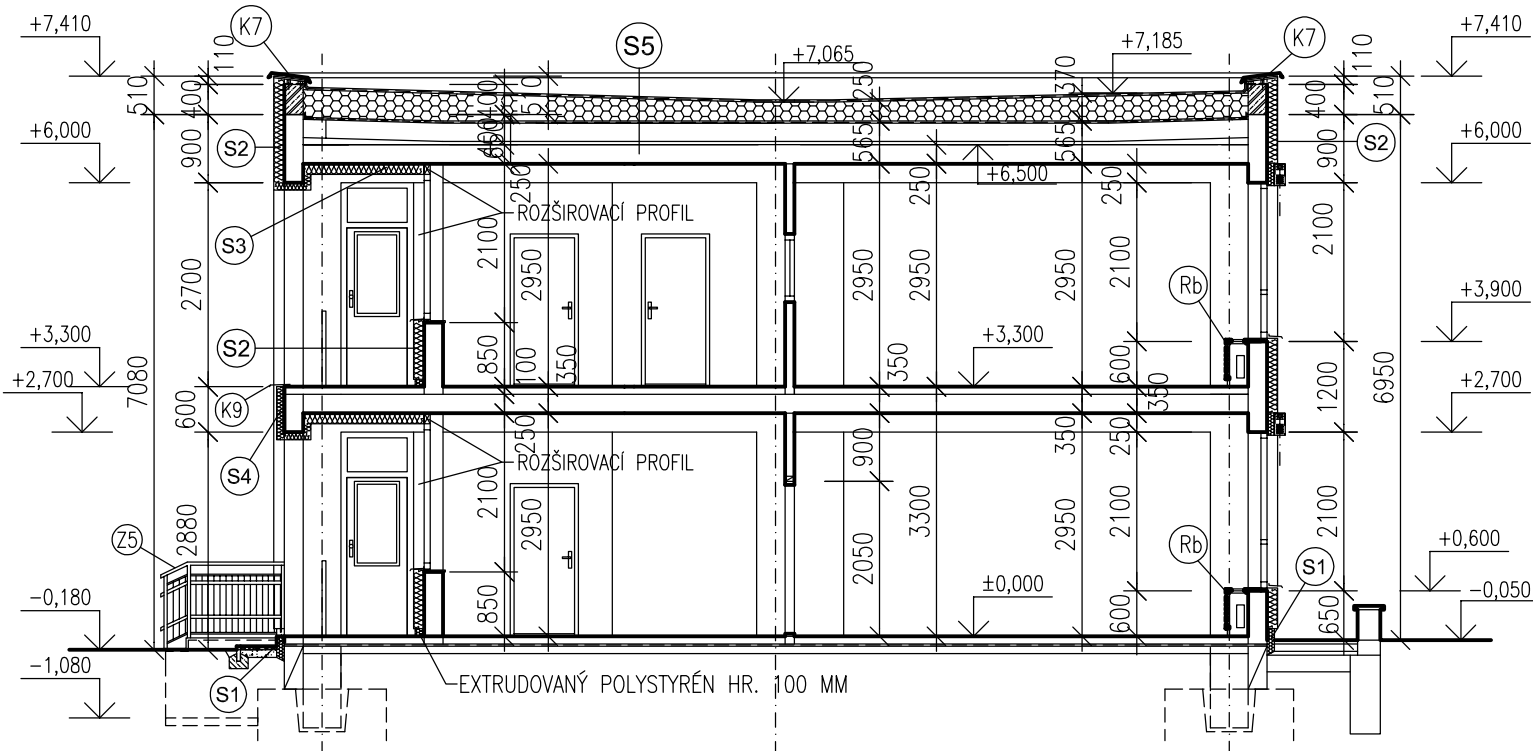


REZ C - C'



- PODLAHA P1b HR. 100 MM
- NOVÁ HYDROIZOLÁCIA PROTI ZEMNEJ VHLKOSTI JE NAVRHNUTÁ V SKLADBE:
 - 2 x ASFALTOVANÝ HYDROIZOLAČNÝ PÁS NA SKLENEJ ROHOŽI (napr. HYDROBIT V60 S 35) NATAVENÍM
 - 1 x PENETRAČNÝ NÁTER
- NOVÝ VODOROVNÚ HYDROIZOLÁCIU NAD NOVÝM PODKLADNÝM BETÓNOM
- PREPOJIŤ S JESTVUJÚCOU HYDROIZOLÁCIOU
- NOVÝ PODKLADNÝ BETÓN PODLAHY S NOVÝM PODLOŽÍM JE NAVRHNUTÝ V SKLADBE:
 - VYROVNÁVACÍ POTER MC 100 HR. 15 mm
 - PODKLADNÝ BETÓN HR. 120 mm Z BETÓNU C20/25 ARMOVANÝ SIEŤOVINOU 150x6,0/150x6,0 mm (PREVIAZAŤ S EXISTUJÚCOU ARMATÚROU V ŠÍRKE 300 mm)
- PODLOŽIE HR.600-800 mm, HUTNIŤ PO VRSTVÁCH MAX. 300 mm
- NA MIERU ZHUTNENIA Edef=15,0 MPa A Rdt=0,15 MPa

REZ B - B'



LEGENDA HMÔT

- JESTVUJÚCE MURIVO
- KONTAKTNÝ ZATEPLOVACÍ SYSTÉM S TEPELNOU IZOLÁCIOU Z MINERÁLNEJ VLNY HR. 140 MM, SÚČ. TEPELNEJ VODIVOSTI 0,040 W/mK, PEVNOSŤ V ŤAHU 10kPa, REAKCIA NA OHEŇ A1-NEHORLAVÉ, (NAPR. NOBASIL FKD S, ALEBO EKIVALENT)
- DOMUROVANIE MURIVA HR. 100, 125,150 MM Z PÓROBETÓNOVÝCH PRESNÝCH TVÁRNIC PRIEČKOVÝCH P2-500 (napr. YTONG P2-500) NA TENKOVRSŤVÍ LEPIACU MALTU (napr. YTONG)
- DOMUROVANIE MURIVA HR. 250 MM Z PÓROBETÓNOVÝCH PRESNÝCH TVÁRNIC P4-500 (napr. YTONG P4-500, ALEBO EKIVALENT) NA TENKOVRSŤVÍ LEPIACU MALTU (napr. YTONG, ALEBO EKIVALENT)
- ATIKA - ŽELEZOBETÓNOVÁ ATIKA 250x400 MM A VENIEC "V1" (VIĎ. STATIKA)

POZNÁMKA

- ROZMERY NA STAVBE PREKONTROLOVAŤ
- SKLADBY KONŠTRUKCIÍ POLOŽIEK S1 - S6 VIĎ. VÝPIS SKLADIEB KONŠTRUKCIÍ (VÝKRES Č. 14)
- OKOLO OBJEKTU ZREALIZOVAŤ NOVÝ ODKVAPOVÝ CHODNÍK ŠÍRKY 550 MM Z RIEČNEHO ŠTRKU (OBLÁZKY) HR. MIN. 50 MM, S PODSYPOM ZO ŠTRKODRVY HR. 150 MM, S LEMOVANÍM Z BETONOVÉHO OBRUBNÍKA, OSADENÉHO DO BETÓNOVÉLO LÔŽKA.

±0,000 = PODLAHA 1. N.P.

STAVEBNÍK	: MESTO BREZNO NÁMESTIE GEN. M. R. ŠTEFÁNICA 1, 977 01 BREZNO	<div><div>STAVING PROJEKT</div><div></div></div> <div>STAVING PROJEKT s.r.o. Na Troskách 3 974 01 Banská Bystrica Tel.: 048/412 38 01 e-mail: ziska@staving-projekt.sk</div>		
HLAVNÝ PROJEKTANT	: ING. JÚLIUS ŽIŠKA			
ZODP. PROJEKTANT	: ING. JÚLIUS ŽIŠKA			
VYPRACOVAL	: ING. JANKA ŽIŠKOVÁ			
PROFESIA	: ARCHITEKTONICKO-STAVEBNÉ RIEŠENIE			
NÁZOV A MIESTO STAVBY:		STUPEŇ	: PD PRE STAVEBNÉ POVOLENIE	
KOMPLEXNÁ OBNOVA OBJEKTU MATERSKEJ ŠKOLY UL. NÁLEPKOVA 50, BREZNO		ZÁK. ČÍSLO	: 2016 24 20	
		DÁTUM	: 04/2016	Č. VÝKR.
		FORMÁT	: 2 A4	
		MIERKA	: 1:100	
NÁZOV VÝKRESU		NOVÝ STAV		11
: REZY A-A', B-B', C-C'				