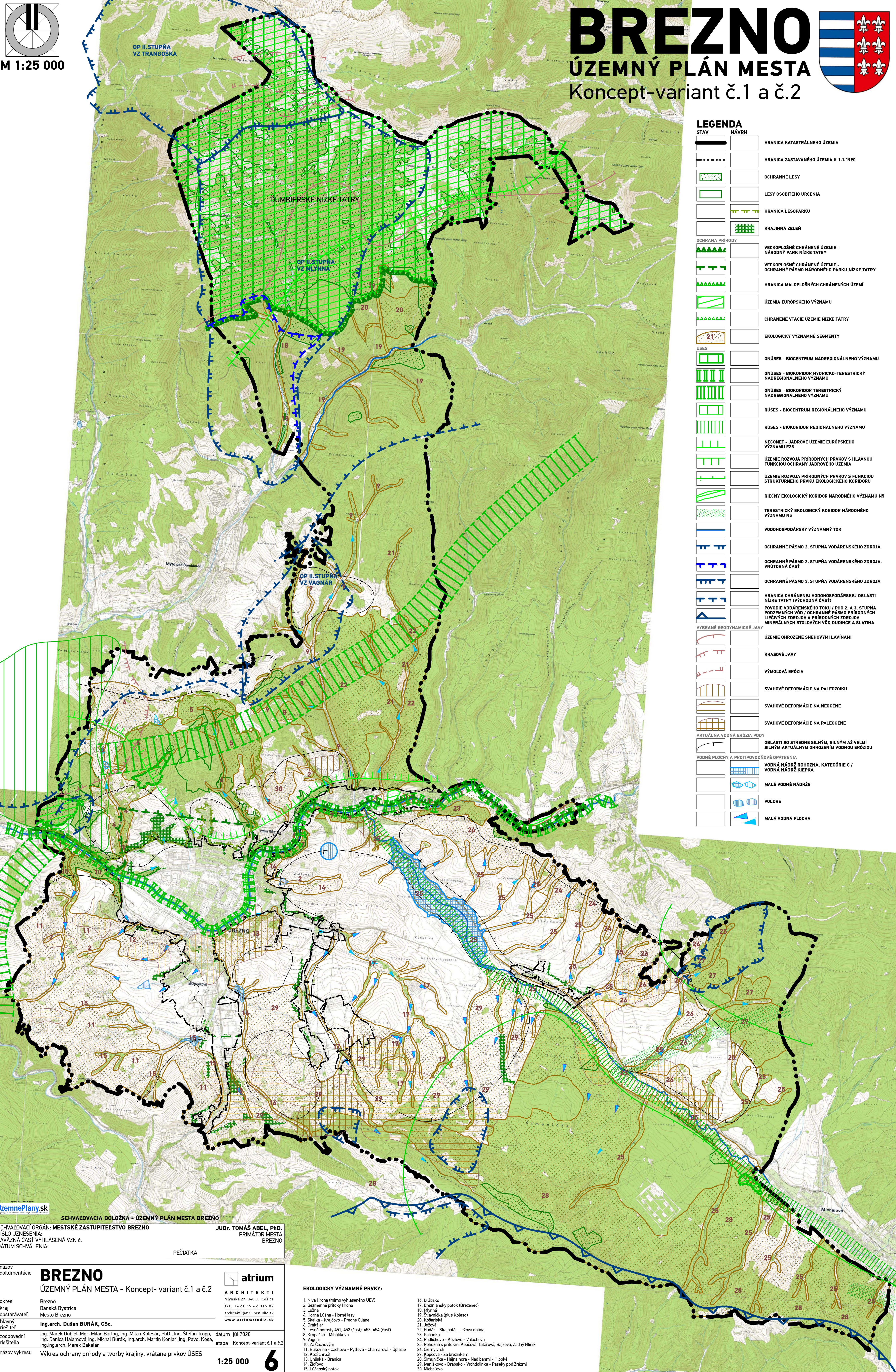
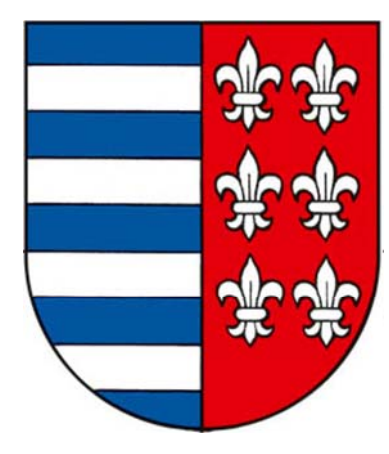


M 1:25 000

BREZNO

ÚZEMNÝ PLÁN MESTA

Koncept-variant č.1 a č.2



LEGENDA

STAV	NÁVRH	
		HRANICA KATASTRÁLNEHO ÚZEMIA
		HRANICA ZASTAVANÉHO ÚZEMIA K 1.1.1990
		OCHRANNÉ LESY
		LESY OSOBITÉHO URČENIA
		HRANICA LESOPARKU
		KRAJINNÁ ZELEŇ
OCHRANA PRÍRODY		
		VEVKOPLOŠNÉ CHRÁNENÉ ÚZEMIE - NÁRODNÝ PARK NÍZKE TATRY
		VEVKOPLOŠNÉ CHRÁNENÉ ÚZEMIE - OCHRANNÉ PÁSMO NÁRODNÉHO PARKU NÍZKE TATRY
		HRANICA MALOPLŔŠNÝCH CHRÁNENÝCH ÚZEMÍ
		ÚZEMIA EURÓPSKEHO VÝZNAMU
		CHRÁNENÉ VTÁČIE ÚZEMIE NÍZKE TATRY
		EKOLOGICKÝ VÝZNAMNÉ SEGMENTY
ÚSES		
		GNÚSES - BIOCENTRUM NADREGIONÁLNEHO VÝZNAMU
		GNÚSES - BIODORIDOR HYDRICKO-TERESTRIČKÝ NADREGIONÁLNEHO VÝZNAMU
		GNÚSES - BIODORIDOR TERESTRIČKÝ NADREGIONÁLNEHO VÝZNAMU
		RÚSES - BIOCENTRUM REGIONÁLNEHO VÝZNAMU
		RÚSES - BIODORIDOR REGIONÁLNEHO VÝZNAMU
		NECONET - JADROVÉ ÚZEMIE EURÓPSKEHO VÝZNAMU E28
		ÚZEMIE ROZVOJA PRÍRODNÝCH PRVKOV S HLAVNOU FUNKCIOU OCHRANY JADROVÉHO ÚZEMIA
		ÚZEMIE ROZVOJA PRÍRODNÝCH PRVKOV S FUNKCIOU ŠTRUKTÚRNEHO PRVKU EKOLOGICKÉHO KORIDORU
		RIEČNY EKOLOGICKÝ KORIDOR NÁRODNÉHO VÝZNAMU N5
		TERESTRIČKÝ EKOLOGICKÝ KORIDOR NÁRODNÉHO VÝZNAMU N5
		VODOHOSPODÁRSKY VÝZNAMNÝ TOK
		OCHRANNÉ PÁSMO 2. STUPŇA VODÁRENSKEHO ZDROJA
		OCHRANNÉ PÁSMO 2. STUPŇA VODÁRENSKEHO ZDROJA, VNÚTORNÁ ČASŤ
		OCHRANNÉ PÁSMO 3. STUPŇA VODÁRENSKEHO ZDROJA
		HRANICA CHRÁNENEJ VODOHOSPODÁRSKEJ OBLASTI NÍZKE TATRY (VÝCHODNÁ ČASŤ)
		POVDIE VODÁRENSKEHO TOKU / PHO 2. A 3. STUPŇA PODZEMNÝCH VÔD / OCHRANNÉ PÁSMO PRÍRODNÝCH LIEČIVÝCH ZDROJOV A PRÍRODNÝCH ZDROJOV MINERÁLNYCH STOJÝCH VÔD DUDINCE A SLATINA
VYBRANÉ GEODYNAMICKÉ JAVY		
		ÚZEMIE OHROZENÉ SNEHOVÝMI LAVÍNAMI
		KRASOVÉ JAVY
		VÝMOLDOVÁ ERÓZIA
		SVAHOVÉ DEFORMÁCIE NA PALEOZOIKU
		SVAHOVÉ DEFORMÁCIE NA NEOGÉNE
		SVAHOVÉ DEFORMÁCIE NA PALEOGENE
AKTUÁLNA VODNÁ ERÓZIA PÓDY		
		OBLASTI SO STREDNE SILNÝM, SILNÝM AŽ VEĽMI SILNÝM AKTUÁLNYM OHROZENÍM VODNOU ERÓZIOU
VODNÉ PLOCHY A PROTIPOVODŇOVÉ OPATRENIA		
		VODNÁ NÁDRŽ ROHOŽNA, KATEGÓRIE C / VODNÁ NÁDRŽ KIEPKA
		MALÉ VODNÉ NÁDRŽE
		POLDRE
		MALÁ VODNÁ PLOCHA

SCHVALOVACIA DOLOŽKA - ÚZEMNÝ PLÁN MESTA BREZNO

SCHVALOVACÍ ORGÁN: MESTSKÉ ZASTUPITEĽSTVO BREZNO
 ČÍSLO UZNESENIA: ZÁVÄZNÁ ČASŤ VYHLÁSENÁ VZN Č.
 DÁTUM SCHVÁLENIA: PEČIATKA

JUDr. TOMÁŠ ABEL, PhD.
 PRIMÁTOR MESTA BREZNO

BREZNO
 ÚZEMNÝ PLÁN MESTA - Koncept-variant č.1 a č.2

ARCHITEKTI
 Mlynská 27, 040 01 Košice
 T/E: +421 55 62 315 87
 architekti@atriumstudio.sk
 www.atriumstudio.sk

OKRES: Brezno
 KRAJ: Banská Bystrica
 MESTO: Brezno

zodpovední riešitelia
 Ing. Marek Dubiel, Mgr. Milan Bartlog, Ing. Milan Kolesár, PhD., Ing. Štefan Tropp, dátum júl 2020
 Ing. Danica Halamová, Ing. Michal Burák, Ing. arch. Martin Koniar, Ing. Pavol Kosa, etapa Koncept-variant č.1 a č.2
 Ing. arch. Marek Bakalár

názov výkresu: Výkres ochrany prírody a tvorby krajiny, vrátane prvkov ÚSES

1:25 000

- EKOLOGICKÝ VÝZNAMNÉ PRVKY:**
1. Niva Hrona (mimo vyhláseného ÚEV)
 2. Bezzmenné prítoky Hrona
 3. Lužná
 4. Horné Lužno - Horné lazy
 5. Skalica - Kračovo - Predné Glane
 6. Drakšiar
 7. Lesné porasty 451, 452 (čast), 453, 454 (čast)
 8. Kropčača - Mihalikovo
 9. Vagňar
 10. Za Čachovým
 11. Bukovina - Čachovo - Pytlová - Chamarová - Úplazie
 12. Kozí chrbát
 13. Uhliská - Bránica
 14. Zofovo
 15. Lučanský potok
 16. Drábsko
 17. Brezniansky potok (Brezenco)
 18. Mlynská
 19. Slanická (olus Koleso)
 20. Košariská
 21. Ježová
 22. Hudák - Skalnatá - Ježova dolina
 23. Polianka
 24. Radličkovo - Koztovo - Valachová
 25. Rohozna s prítokmi Kopčová, Tatárová, Bajzová, Zadný Hlink
 26. Černý vrch
 27. Kopčova - Za breznikami
 28. Simunička - Hájna hora - Nad báníni - Hlboké
 29. Ivanškovce - Drábsko - Vrcholinka - Paseky pod Zrázmi
 30. Michelovo