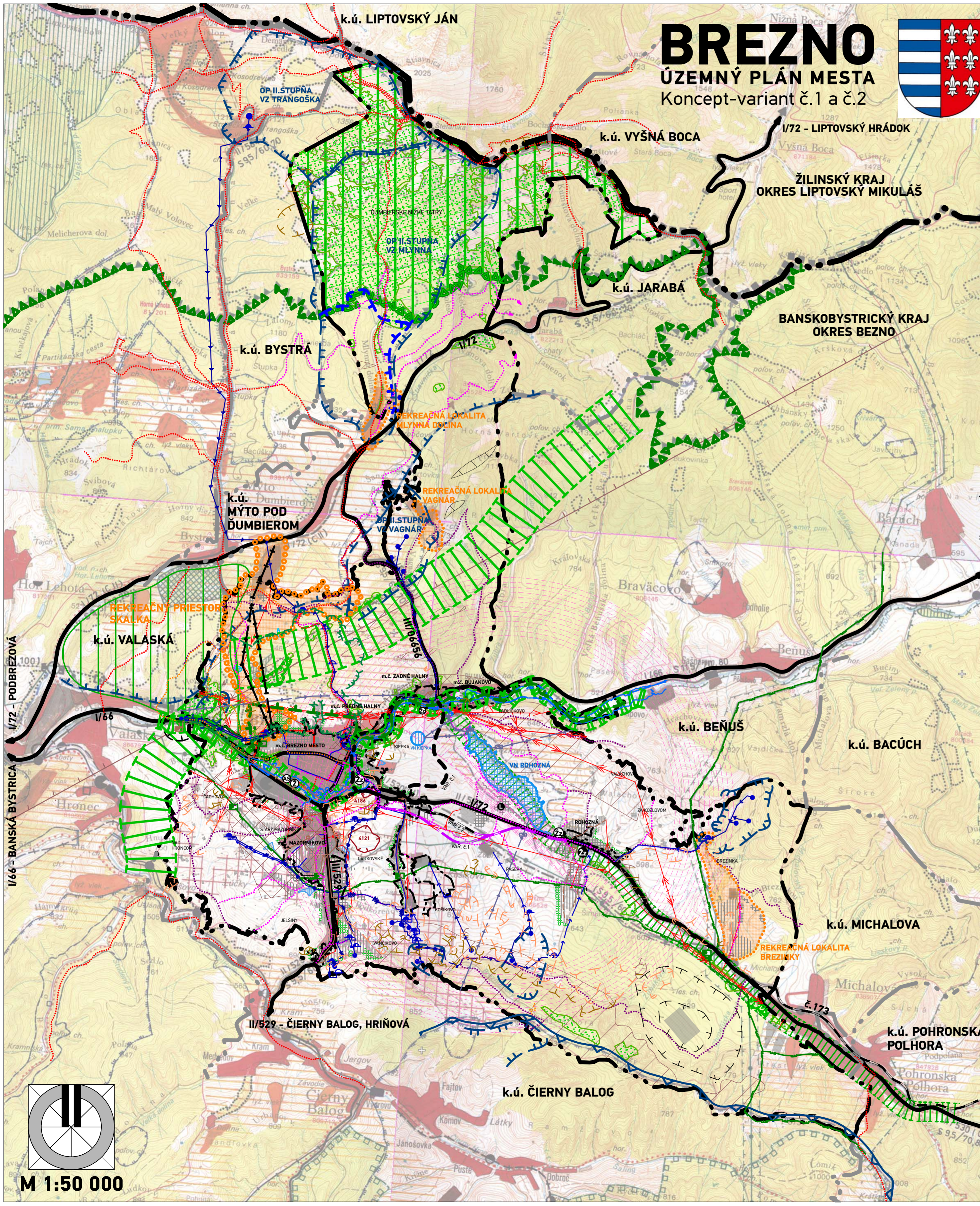


BREZNO

ÚZEMNÝ PLÁN MESTA

Koncept-variant č.1 a č.2



STAV	NÁVRH	LEGENDA	STAV	NÁVRH	LEGENDA
		HRANICA ŽILINSKÉHO / BANSKOBYSTRICKÉHO KRAJA, HRANICA OKRESU LIPTOVSKÝ MIKULÁŠ / BREZNO			ZÁSOBNÉ POTRUBIE II. TLAKOVÉ PÁSMO
		HRANICA KATASTRÁLNEHO ÚZEMIA			ZÁSOBNÉ POTRUBIE III. TLAKOVÉ PÁSMO
		HRANICA ZASTAVANÉHO ÚZEMIA K 1.1.1990			ROZVODNÁ VODOVODNÁ SIET' (VYBRATÁ)
		HRANICA REKREAČNÉHO PRIESTORU HRANICA REKREAČNEJ LOKALITY			VODOJEM
		OCHRANNÉ PÁSMA			PRERUŠOVACIA KOMORA
		HRANICA OCHRANNÝCH PÁSIEM			ČERPACIA STANICA PITNEJ VODY
		OCHRANNÉ PÁSMO 2 STUPŇA VODÁRENSKÉHO ZDROJA			ZDROJ PITNEJ VODY
		OCHRANNÉ PÁSMO 3 STUPŇA VODÁRENSKÉHO ZDROJA			ZBERAČ JEDNOTNEJ KANALIZÁCIE
		HRANICA CHRÁNENEJ VODOHOSPODÁRSKEJ OBLASTI NÍZKE TATRY (VÝCHODNÁ ČASŤ)			ČISTIAREŇ ODPADOVÝCH VÔD
		POVODIE VODÁRENSKÉHO TOKU / PHO 2. A 3. STUPŇA PODZEMNÝCH VÔD / OCHRANNÉ PÁSMO PRÍRODNÝCH LIEČIVÝCH ZDROJOV A PRÍRODNÝCH ZDROJOV MINERÁLNYCH STOJLOVÝCH VÔD DUBINCE A SLATINA			VODNÉ PLOCHY
		OCHRANA PRÍRODY			POLDRE
		VEĽKOPLOŠNÉ CHRÁNENÉ ÚZEMIE - NÁRODNÝ PARK NÍZKE TATRY			MALÉ VODNÉ NÁDRŽE
		VEĽKOPLOŠNÉ CHRÁNENÉ ÚZEMIE - OCHRANNÉ PÁSMO NÁRODNÉHO PARKU NÍZKE TATRY			VODNÁ NÁDRŽ ROHOŽNÁ, KATEGÓRIE C / VODNÁ NÁDRŽ KIEPKA
		HRANICA MALOPLOŠNÝCH CHRÁNENÝCH ÚZEMÍ			ENERGETICKÉ HOSPODÁRSTVO
		ÚZEMIA EURÓPSKEHO VÝZNAMU			PREVODOVÁ TRANSFORMÁTOROVÁ STANICA 22/6 KV, 110/22 KV
		CHRÁNENÉ VTÁČIE ÚZEMIE NÍZKE TATRY			22 KV VZDUŠNÉ VEDENIE
		GNÚSES - BIOCENTRUM NADREGIONÁLNEHO VÝZNAMU			110 KV VZDUŠNÉ VEDENIE
		GNÚSES - BIORODOR HYDRICKO-TERESTRIKÝ NADREGIONÁLNEHO VÝZNAMU			PRIVÁDZAČE VODY, DERIVÁCNE KANÁLY
		GNÚSES - BIORODOR TERESTRIKÝ NADREGIONÁLNEHO VÝZNAMU			HYDROELEKTRÁREŇ
		RÚSES - BIOCENTRUM REGIONÁLNEHO VÝZNAMU			VYSOKOTLAKÝ PLYNOVOD
		RÚSES - BIORODOR REGIONÁLNEHO VÝZNAMU			REGULAČNÁ STANICA
		FUNKČNÉ VYUŽITIE ÚZEMIA			PREPÚŠŤACIA STANICA
		HRANICA LESOPARKU			BEZPEČNOSTNÉ PÁSMO PLYNOVODU
		PLOCHY LESOV OCHRANNÝCH A OSOBITNÉHO URČENIA			SEKUNDÁRNE STRESOVÉ JAVY A ICH ZDROJE OBLASTI, V KTORÝCH NEMOŽNO VYKONÁVAŤ LOŽISKOVÝ GEOLOGICKÝ PRIESKUM NA RÔPU A HORLAVÝ ZEMNÝ PLYN
		KRAJINNÁ ZELEŇ			ZÁPLAVOVÁ ČIARA Q 100
		DOPRAVA			AKTÍVNE SVAHOVÉ DEFORMÁCIE
		CESTY I., II. A III. TRIEDY			STABILIZOVANÉ SVAHOVÉ DEFORMÁCIE
		AUTOBUSOVÁ STANICA			POTENCIÁLNE SVAHOVÉ DEFORMÁCIE
		ŽELEZNIČNÁ TRÁŤ			IZOPLOCHY RADÓNÉHO RIZIKA - NÍZKE
		ŽELEZNIČNÁ STANICA / ZASTÁVKY			IZOPLOCHY RADÓNÉHO RIZIKA - STREDNÉ
		SEDAČKOVÁ LANOVÁ DRÁHA			IZOPLOCHY RADÓNÉHO RIZIKA - VYSOKÉ
		LETISKO / OCHRANNÉ PÁSMO LETISKÁ BREZNO ROHOŽNÁ			PROGNÓZA ZVÝŠENÉHO RADÓNÉHO RIZIKA
		TURISTICKÉ TRASY			LOŽISKÁ NEVYHRADENÉHO NERASTU
		CYKLISTICKÉ PÁSY A TRASY			
		PRVYKY TECHNICKEJ INFRAŠTRUKTÚRY			PRÍVODNÉ VODOVODNÉ POTRUBIE I. TLAKOVÉ PÁSMO
		VODNÉ HOSPODÁRSTVO			PRÍVODNÉ VODOVODNÉ POTRUBIE II. TLAKOVÉ PÁSMO
					PRÍVODNÉ VODOVODNÉ POTRUBIE III. TLAKOVÉ PÁSMO

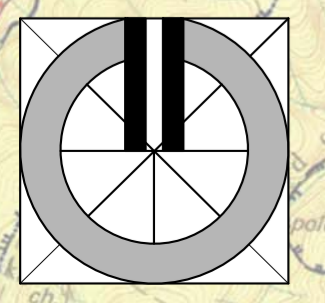
Poznámka: výkres širších vzťahov je spracovaný na podklade ÚPN VÚC Banskobystrický kraj

SCHVALOVACIA DOLOŽKA - ÚZEMNÝ PLÁN MESTA BREZNO

SCHVALOVACÍ ORGÁN: MESTSKÉ ZASTUPITELSTVO BREZNO
 ČÍSLO UZNESENIA: ZÁVÄZNÁ ČASŤ VYHLÁSENÁ VZN Č.
 DÁTUM SCHVÁLENIA:

JUDr. TOMÁŠ ABEL, Ph.D.
 PRIMÁTOR MESTA
 BREZNO

PEČIATKA



M 1:50 000

názov dokumentácie **BREZNO**
 ÚZEMNÝ PLÁN MESTA - Koncept-variant č.1 a č.2

okres Brezno
 kraj Banská Bystrica
 obstarávateľ Mesto Brezno

hlavný riešiteľ **Ing.arch. Dušan BURÁK, CSc.**

zodpovední riešitelia Ing. Marek Dubiel, Mgr. Milan Barlog, Ing. Milan Kolesár, Ph.D., Ing. Štefan Tropp, Ing. Danica Halamová, Ing. Michal Burák, Ing.arch. Martin Koniar, Ing. Pavol Kosa, Ing. Ing.arch. Marek Bakalár

názov výkresu Výkres širších vzťahov a návrh záujmového územia

dátum júl 2020
 etapa Koncept-variant č.1 a č.2

atrium
 ARCHITEKTI
 Mlynská 27, 040 01 Košice
 T/F: +421 55 62 315 87
 architekt@atriumstudio.sk
 www.atriumstudio.sk

1:50 000