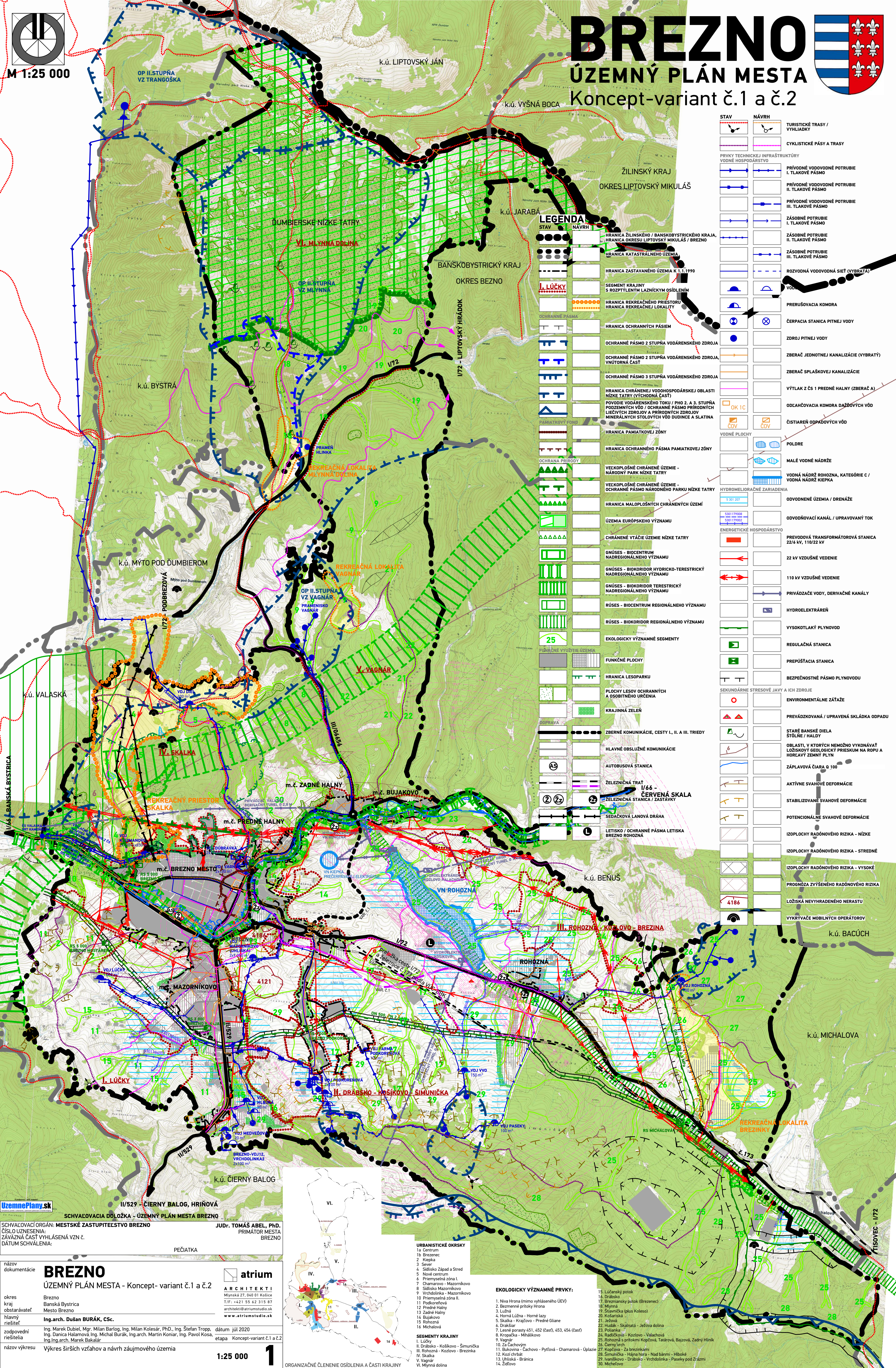
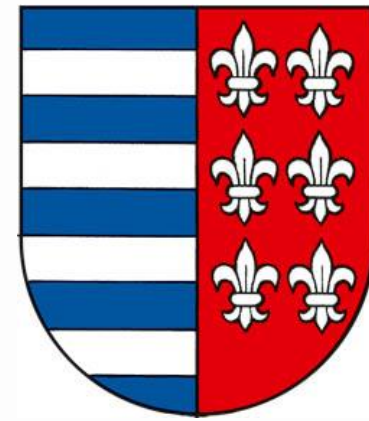


BREZNO

ÚZEMNÝ PLÁN MESTA

Koncept-variant č.1 a č.2



LEGENDA

STAV	NÁVRH	OPIS
[Symbol]	[Symbol]	HRANICA ŽILINSKÉHO / BANSKOBYSTRICKÉHO KRAJA, HRANICA OKRESU LIPTOVSKÝ MIKULÁŠ / BREZNO
[Symbol]	[Symbol]	HRANICA KATASTRÁLNEHO ÚZEMIA
[Symbol]	[Symbol]	HRANICA ZASTAVANÉHO ÚZEMIA K 1.1.1990
[Symbol]	[Symbol]	SEGMENT KRAJINY S ROZPTÝLENÝM LAZNICKÝM OSÍDENÍM
[Symbol]	[Symbol]	HRANICA REKREAČNÉHO PRIESTORU HRANICA REKREAČNEJ LOKALITY
[Symbol]	[Symbol]	OCHRANNÉ PÁSMA
[Symbol]	[Symbol]	HRANICA OCHRANNÝCH PÁSIEM
[Symbol]	[Symbol]	OCHRANNÉ PÁSMA 2 STUPŇA VODÁRENSKÉHO ZDROJA
[Symbol]	[Symbol]	OCHRANNÉ PÁSMA 2 STUPŇA VODÁRENSKÉHO ZDROJA, VNÚTORNÁ ČASŤ
[Symbol]	[Symbol]	OCHRANNÉ PÁSMA 3 STUPŇA VODÁRENSKÉHO ZDROJA
[Symbol]	[Symbol]	HRANICA CHRÁNENEJ VODOHOSPODÁRSKEJ OBLASTI NÍZKE TATRY (VÝCHODNÁ ČASŤ)
[Symbol]	[Symbol]	POVODIE VODÁRENSKÉHO TOKU / PHO 2. A 3. STUPŇA POZEMNÝCH VOD / OCHRANNÉ PÁSMA PRÍRODNÝCH LIEČIVÝCH ZDROJOV A PRÍRODNÝCH ZDROJOV MINERÁLNYCH STOLOVÝCH VOD DUDINCE A SLATINA
[Symbol]	[Symbol]	PAMÄTKOVÝ FOND
[Symbol]	[Symbol]	HRANICA PAMÄTKOVEJ ZÓNY
[Symbol]	[Symbol]	HRANICA OCHRANNÉHO PÁSMA PAMÄTKOVEJ ZÓNY
[Symbol]	[Symbol]	OCHRANA PRÍRODY
[Symbol]	[Symbol]	VEĽKOPLOŠNÉ CHRÁNENÉ ÚZEMIE - NÁRODNÝ PARK NÍZKE TATRY
[Symbol]	[Symbol]	VEĽKOPLOŠNÉ CHRÁNENÉ ÚZEMIE - OCHRANNÉ PÁSMA NÁRODNÉHO PARKU NÍZKE TATRY
[Symbol]	[Symbol]	HRANICA MALOPLŔŠNÝCH CHRÁNENÝCH ÚZEMÍ
[Symbol]	[Symbol]	ÚZEMIA EURÓPSKEHO VÝZNAMU
[Symbol]	[Symbol]	CHRÁNENÉ VŤACIE ÚZEMIE NÍZKE TATRY
[Symbol]	[Symbol]	GNÚSES - BIOCENTRUM NADREGIONÁLNEHO VÝZNAMU
[Symbol]	[Symbol]	GNÚSES - BIOCENTRUM HYDRICKO-TERESTRIČNÝ NADREGIONÁLNEHO VÝZNAMU
[Symbol]	[Symbol]	GNÚSES - BIOCENTRUM TERESTRIČNÝ NADREGIONÁLNEHO VÝZNAMU
[Symbol]	[Symbol]	RÚSES - BIOCENTRUM REGIONÁLNEHO VÝZNAMU
[Symbol]	[Symbol]	RÚSES - BIOCENTRUM REGIONÁLNEHO VÝZNAMU
[Symbol]	[Symbol]	Ekologický významné segmenty
[Symbol]	[Symbol]	PLŔŠNÉ VYUŽITIE ÚZEMIA
[Symbol]	[Symbol]	FUNKČNÉ PLOCHY
[Symbol]	[Symbol]	HRANICA LESOPARKU
[Symbol]	[Symbol]	PLOCHY LESOV OCHRANNÝCH A OSOBNÝCH URČENIA
[Symbol]	[Symbol]	KRAJINNÁ ZELEN
[Symbol]	[Symbol]	DOPRAVA
[Symbol]	[Symbol]	ZBERNÉ KOMUNIKÁCIE, CESTY I., II. A III. TRIEDY
[Symbol]	[Symbol]	HLAVNÉ OBSLUŽNÉ KOMUNIKÁCIE
[Symbol]	[Symbol]	AUTOBUSOVÁ STANICA
[Symbol]	[Symbol]	ŽELEZIČNÁ TRÁŤ 1/66 - ČERVENÁ SKALA
[Symbol]	[Symbol]	ŽELEZIČNÁ STANICA / ZASTÁVKY
[Symbol]	[Symbol]	SEDAČKOVÁ LANOVÁ DRÁHA
[Symbol]	[Symbol]	LETISKO / OCHRANNÉ PÁSMA LETISKÁ BREZNO ROHOŽNÁ

STAV	NÁVRH	OPIS
[Symbol]	[Symbol]	TURISTICKÉ TRASY / VYHLIADKY
[Symbol]	[Symbol]	CYKLISTICKÉ PÁSY A TRASY
[Symbol]	[Symbol]	PRÍRODNÉ VODOVODNÉ POTRUBIE I. TLAKOVÉ PÁSMA
[Symbol]	[Symbol]	PRÍRODNÉ VODOVODNÉ POTRUBIE II. TLAKOVÉ PÁSMA
[Symbol]	[Symbol]	PRÍRODNÉ VODOVODNÉ POTRUBIE III. TLAKOVÉ PÁSMA
[Symbol]	[Symbol]	ZÁSOBNÉ POTRUBIE I. TLAKOVÉ PÁSMA
[Symbol]	[Symbol]	ZÁSOBNÉ POTRUBIE II. TLAKOVÉ PÁSMA
[Symbol]	[Symbol]	ZÁSOBNÉ POTRUBIE III. TLAKOVÉ PÁSMA
[Symbol]	[Symbol]	ROZVODNÁ VODOVODNÁ SIET (VYBRÁTÁ)
[Symbol]	[Symbol]	VODY
[Symbol]	[Symbol]	PRERUŠOVACIA KOMORA
[Symbol]	[Symbol]	ČERPACIA STANICA PITNEJ VODY
[Symbol]	[Symbol]	ZDROJ PITNEJ VODY
[Symbol]	[Symbol]	ZBERAČ JEDNOTNEJ KANALIZÁCIE (VYBRÁTÝ)
[Symbol]	[Symbol]	ZBERAČ SPLAŠKOVEJ KANALIZÁCIE
[Symbol]	[Symbol]	VÝTLAK Z ČS 1 PREDNÉ HALNY (ZBERAČ A)
[Symbol]	[Symbol]	ODČAHOVACIA KOMORA DAŽBOVÝCH VOD
[Symbol]	[Symbol]	ČISTIAREŇ ODPADKOVÝCH VOD
[Symbol]	[Symbol]	VODNÉ PLOCHY
[Symbol]	[Symbol]	POLDRE
[Symbol]	[Symbol]	Malé vodné nádrže
[Symbol]	[Symbol]	Vodná nádrž rohožna, kategórie C / vodná nádrž kiepka
[Symbol]	[Symbol]	HYDROMELIORAČNÉ ZARIADENIA
[Symbol]	[Symbol]	5 301 287
[Symbol]	[Symbol]	5 301 17958
[Symbol]	[Symbol]	5 301 17902
[Symbol]	[Symbol]	ENERGETICKE HOSPODÁRSTVO
[Symbol]	[Symbol]	PREVODOVÁ TRANSFORMÁTOROVÁ STANICA 22/6 kV, 110/22 kV
[Symbol]	[Symbol]	22 kV VZDUŠNÉ VEDENIE
[Symbol]	[Symbol]	110 kV VZDUŠNÉ VEDENIE
[Symbol]	[Symbol]	PRIVÁDZACE VODY, DERIVÁCNE KANÁLY
[Symbol]	[Symbol]	HYDROELEKTRÁREŇ
[Symbol]	[Symbol]	VYSOKOTLAKÝ PLYNOVOD
[Symbol]	[Symbol]	REGULAČNÁ STANICA
[Symbol]	[Symbol]	PREPŮSTIACA STANICA
[Symbol]	[Symbol]	BEZPEČNOSTNÉ PÁSMA PLYNOVODU
[Symbol]	[Symbol]	SEKUNDRÁRNE STRESOVÉ JAVY A ICH ZDROJE
[Symbol]	[Symbol]	ENVIRONMENTÁLNE ZÁŤAŽE
[Symbol]	[Symbol]	PREVÁDZKOVANÁ / UPRAVENÁ SKLÁDKA ODPADU
[Symbol]	[Symbol]	STARÉ BANSKÉ DIELA STŔLNÉ / HALDY
[Symbol]	[Symbol]	OBLASTI, V KTORÝCH NEMOŽNO VYKONÁVAŤ LOŽISKOVÝ GEOLOGICKÝ PRIESKUM NA ROPU A HORLAVÝ ZEMNÝ PLYN
[Symbol]	[Symbol]	ZAPLAVOVÁ ČIARA Q 100
[Symbol]	[Symbol]	AKTÍVNE SVAHOVÉ DEFORMÁCIE
[Symbol]	[Symbol]	STABILIZOVANÉ SVAHOVÉ DEFORMÁCIE
[Symbol]	[Symbol]	POTENCIÁLNE SVAHOVÉ DEFORMÁCIE
[Symbol]	[Symbol]	IZOPLOCHY RADÓNHOVÉHO RIZIKA - NÍZKE
[Symbol]	[Symbol]	IZOPLOCHY RADÓNHOVÉHO RIZIKA - STREDNÉ
[Symbol]	[Symbol]	IZOPLOCHY RADÓNHOVÉHO RIZIKA - VYSOKÉ
[Symbol]	[Symbol]	PROGNOZA ZVÝŠENÉHO RADÓNHOVÉHO RIZIKA
[Symbol]	[Symbol]	LOŽISKÁ NEVYHRADENÉHO NERASTU
[Symbol]	[Symbol]	VYKRÝVACE MOBILNÝCH OPERÁTOROV

SCHVALOVACIA DOLOŽKA - ÚZEMNÝ PLÁN MESTA BREZNO
 SCHVALOVACÍ ORGÁN: MESTSKÉ ZASTUPITELSTVO BREZNO
 ČÍSLO UZNESENIA: JUDR. TOMÁŠ ABEL, PHD. PRIMÁTOR MESTA BREZNO
 ZÁVAZNÁ ČASŤ VYHLÁSENÁ VZN Č. 1/2020
 DÁTUM SCHVALENIA: 2020

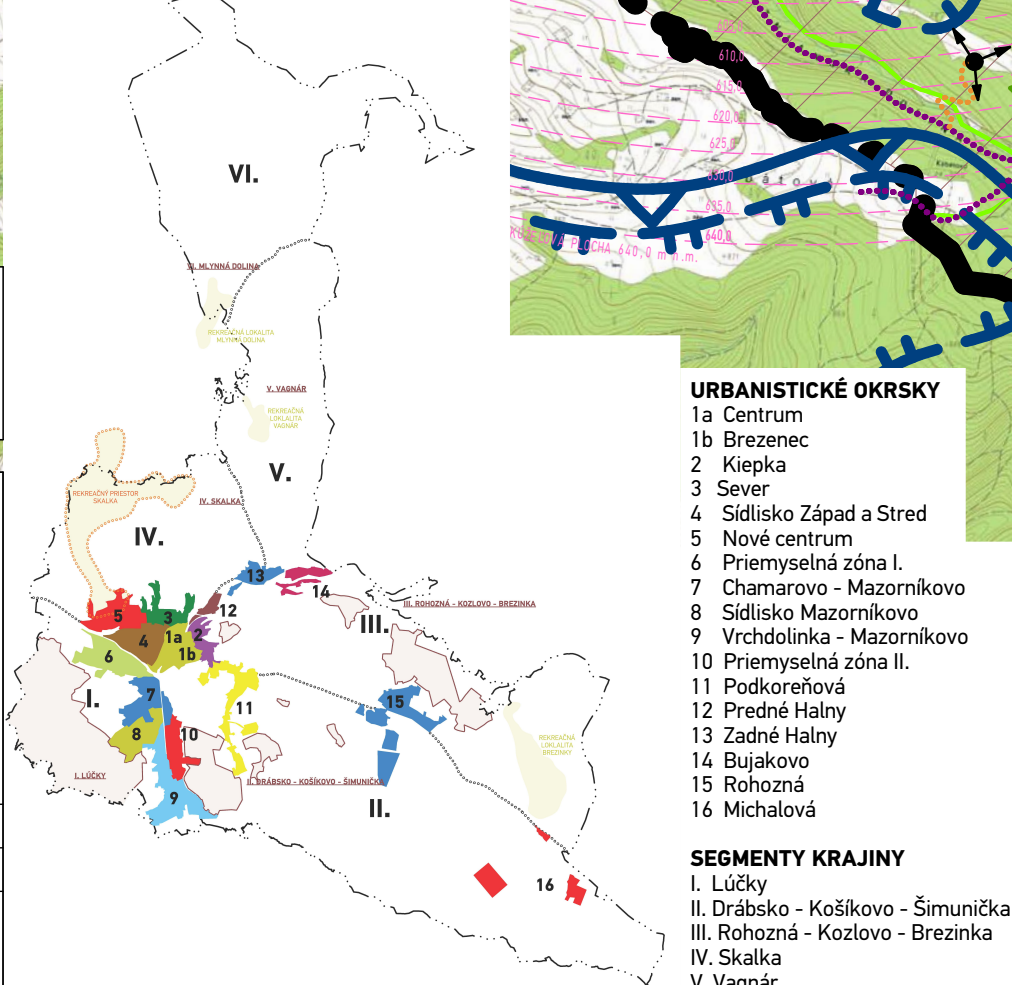
BREZNO
 ÚZEMNÝ PLÁN MESTA - Koncept-variant č.1 a č.2

ARCHITEKTI
 Minská 27, 840 01 Košice
 T/F: +421 55 62 315 87
 architekt@atriumstudio.sk
 www.atriumstudio.sk

Ing.arch. Dušan BURÁK, CSc.
 Ing. Marek Dubiel, Mgr. Milan Barlog, Ing. Milan Kolesár, Ph.D., Ing. Štefan Tropp, Ing. Danica Halamová, Ing. Michal Burák, Ing.arch. Martin Koniar, Ing. Pavol Kosa, Ing. Ing.arch. Marek Bakalár

dátum júl 2020
 etapa Koncept-variant č.1 a č.2

1:25 000



- URBANISTICKÉ OKRSKY**
- 1a Centrum
 - 1b Brezinec
 - 2 Kiepka
 - 3 Sever
 - 4 Sídlisko Západ a Stred
 - 5 Nové centrum
 - 6 Priemyselná zóna I.
 - 7 Chamarovo - Mazorníkovo
 - 8 Sídlisko Mazorníkovo
 - 9 Vrchdolina - Mazorníkovo
 - 10 Priemyselná zóna II.
 - 11 Podkoreňová
 - 12 Predné Halny
 - 13 Zadné Halny
 - 14 Bujakovo
 - 15 Rohožná
 - 16 Michalovo
- SEGMENTY KRAJINY**
- I. Lúčky
 - II. Drábsko - Košíkovo - Šimunička
 - III. Rohožná - Kozlovo - Brezinka
 - IV. Skalica
 - V. Vagňár
 - VI. Mýtna dolina
- Ekologicky významné prvky:**
1. Niva Hrona (mimo vyhláseného ÚEV)
 2. Beznemé prítoky Hrona
 3. Lužná
 4. Horná Lužná - Horné lazy
 5. Skalica - Krajčovo - Predné Glane
 6. Dračiar
 7. Lesné porasty 451, 452 (east), 453, 454 (east)
 8. Kropáčka - Mihalíkovo
 9. Vagňár
 10. Za Čachovým
 11. Bukovina - Čachovo - Pytláková - Čamarová - Uplätze
 12. Kozí chrbát
 13. Uhliská - Bránica
 14. Žudľovo
 15. Lúčanský potok
 16. Drábsko - Kozlovo - Valachová
 17. Breziansky potok (Brezinec)
 18. Mýtna
 19. Šimunička (plus Koleso)
 20. Košarská
 21. Ježová
 22. Hudák - Skalná - Ježová dolina
 23. Polianka
 24. Radličkovo - Kozlovo - Valachová
 25. Rohožná s prítokmi Koptčová, Tadarová, Bajzová, Zadný Hlnik
 26. Cierny vrch
 27. Koptčova - Za brezinkami
 28. Šimunička - Hájna hora - Nad bármí - Hlibák
 29. Varského - Drábsko - Vrchdolina - Paseky pod Zrázmi
 30. Micheľovo