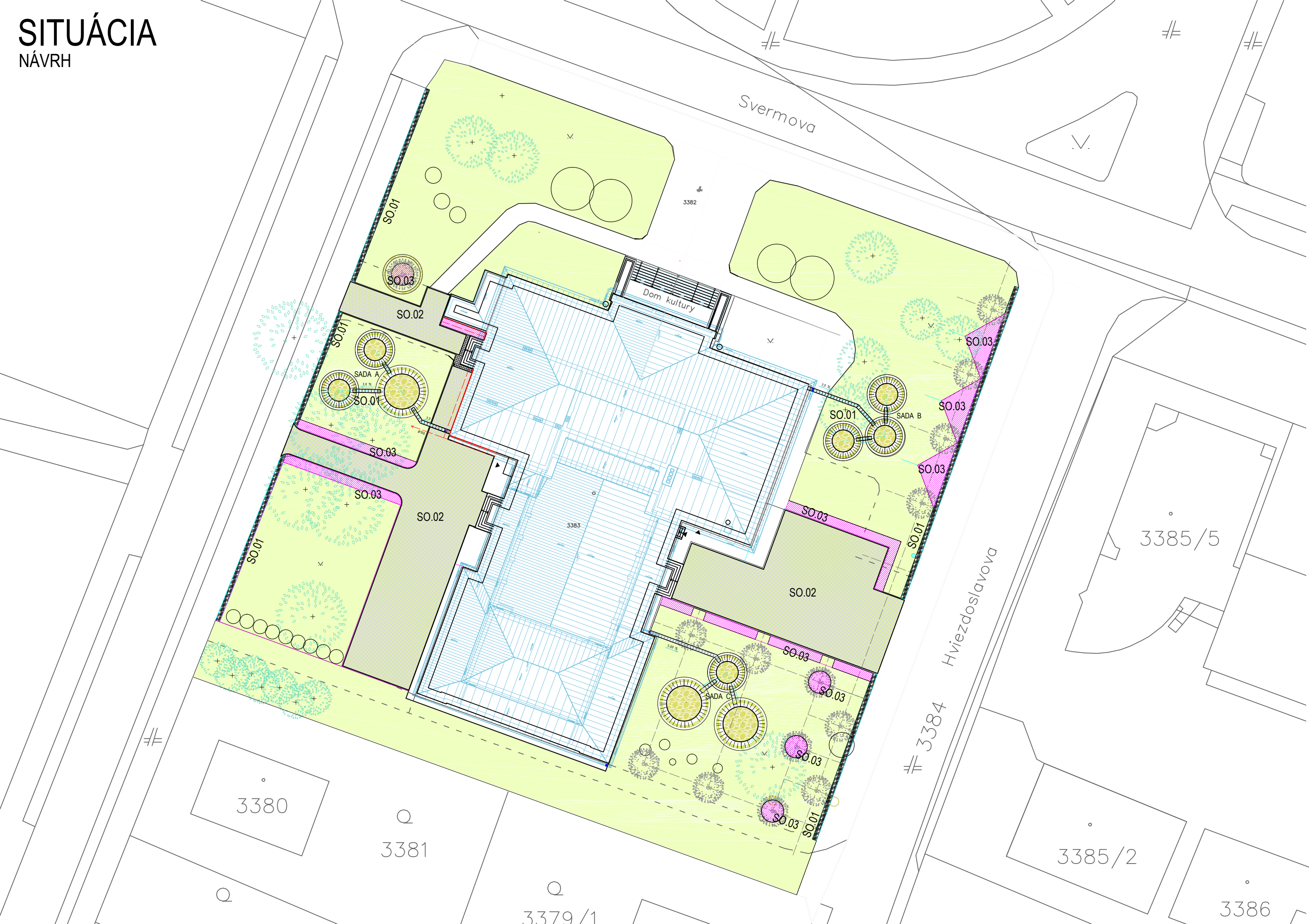


SITUÁCIA
NÁVRH



| RIEŠENÉ PLOCHY | | počet / m2 | poznámka |
|----------------|--|------------|-------------------------------------|
| | NAVRHOVANÁ VÝSADBA DREVÍN | 14 ks | |
| | EXISTUJÚCE DREVINY | 17 ks | |
| | ZATRÁVNENÉ PLOCHY - REKULTIVÁCIA | 2702,8 m2 | |
| | PLOCHY VÝSADBY | 131,25 m2 | |
| | ZATRÁVŇOVACIA DLAŽBA HR. 8CM | 539,7 m2 | |
| | ZATRÁVŇOVACIA DLAŽBA HR. 6CM | 71,5 m2 | |
| | BETÓNOVÁ DLAŽBA 20X20X6 CM | 2,5 m2 | |
| | ŠTRKOVÝ ZASAKOVACÍ PÁS, š 0,5 m detail na výkrese | 57,65 m2 | 115,3 bm, hĺbka 0,6 m + geotextília |
| | BET. OBRUBNÍK 100 X 200 X1000 mm | 217 bm | |
| | OBKOPANIE ZÁKLADOV DO HLĚBKY 3,0M (nopová fólia, štrkový zásyyp, | 20,0 bm | drenáž Ø100 - 25 bm |
| | DAŽDOVÁ ZÁHRADA | - | kameň - andezit |
| | ODVODŇOVACÍ ŽĽAB 40X35X12CM | 89 KS | |

SKLADBA OBJEKTOV
SO.01 RETENČNÉ PRVKY (DAŽDOVÉ ZÁHRADY, ZASAKOVACÍ PÁS)
SO.02 OPRAVA SPEVNENÝCH PLOCH
SO.03 SADOVÉ ÚPRAVY

| | | | | | |
|---|---|---|--|---|---------------------|
| VÝŠKOVÝ SYSTÉM : | | RELATÍVNY | |  | |
| ZODP. PROJEKTANT ING. BARBORA HALÁSOVÁ , KA 0056 | | | | | |
| AUTOR NÁVRHU ING. BARBORA HALÁSOVÁ | | VYPRACOVAL ING. BARBORA HALÁSOVÁ | | | |
| INVESTOR | | MESTO BREZNO, Nám. gen. M.R.Štefánika 1, Brezno | | | |
| MIESTO STAVBY | | p.č. C-KN 3382, 3383, k.ú. BREZNO | | | |
| NÁZOV STAVBY | VODOZÁDRŽNÉ OPATRENIA V INTRAVILÁNE MESTA BREZNO VEREJNÝ PRIESTOR CENTRA MESTA | | | FORMÁT | 3A4 |
| | | | | DÁTUM | 05/2018 |
| | | | | MIERKA | 1:350 |
| OBJEKT | | | | STUPEŇ | DUR |
| OBSAH | SITUÁCIA - NÁVRH | | | ARCHÍVNE ČÍSLO | ČÍSLO VÝKRESU 03 |

ČÍSLO
KÓPIE