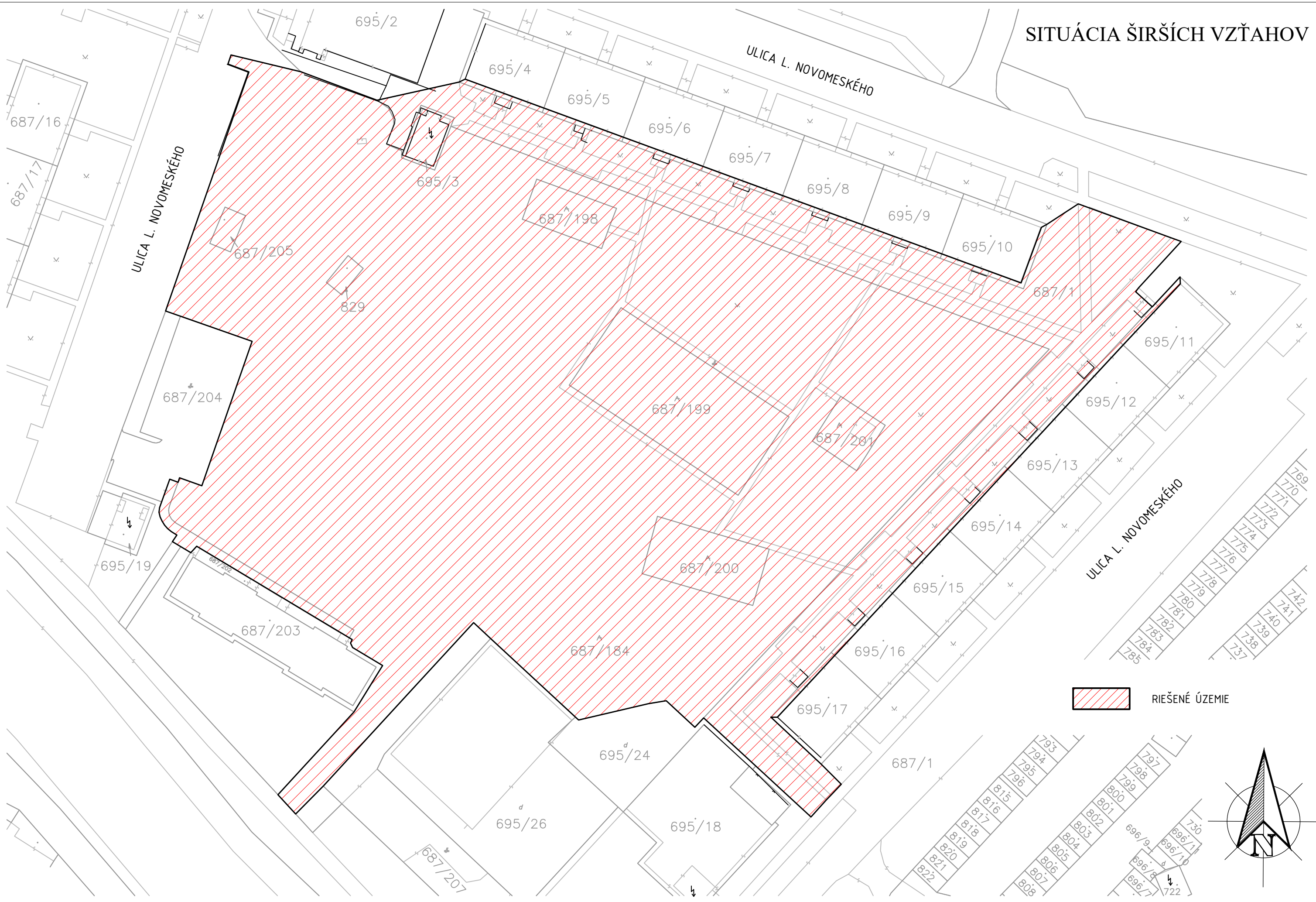


DEVLEV

ARCHITEKTONICKÁ ŠTÚDIA

Stavba: **REGENERÁCIA VNÚTROBLOKOV SÍDLISK MESTA BREZNO, ŠTVRŤ L. NOVOMESKÉHO**
Investor: Mesto Brezno, Nám. Gen. M.R. Štefánika 1, 977 01 Brezno
Zodp. projektant: Ing. Ronald Gálik
Autori projektu: Ing. Silvia Dermová
Ing. Samuel Župa

SITUÁCIA ŠIRŠÍCH VZŤAHOV





EXISTUJÚCE MULTIFUNKČNÉ IHRISKO - zachovalý stav



DETSKÉ IHRISKO - nevyhovujúci stav



HLAVNÁ KOMUNIKAČNÁ TRASA - chýbajúci chodník



EXISTUJÚCA LEZECKÁ SIEŤ - zachovalý stav



PRESTREŠENIE SMETNÝCH KOŠOV - nevhodné umiestnenie v strede vnútrobloku



HLAVNÁ KOMUNIKAČNÁ TRASA - chýbajúci chodník

LEGENDA OBJEKTOVEJ SKLADBY:

Č.O.	NÁZOV OBJEKTU	PLOCHA (m ²)	POVRCHOVÁ ÚPRAVA	
			OZN.	DRUH
SO-01	KRAJINNÁ ARCHITEKTÚRA			ZELEŇ
SO-02	DETSKÉ IHRISKO 2-5 r.	259,43		EPDM - KLASIK
SO-03	EXIST. LEZECKÁ SIEŤ	140,44		pôvodná štrková plocha
SO-04	DETSKÉ IHRISKO 5-12 r.	347,32		EPDM - KLASIK
SO-05	STRETÁVACIA ZÓNA S PITNOU FONTÁNOU	106,72		MLÁTOVÝ POVRCH
SO-06	WORKOUTOVÉ IHRISKO PRE SENIOROV	86,57		EPDM - KLASIK
SO-07	WORKOUTOVÉ IHRISKO	161,40		EPDM - KLASIK
SO-08	ODDYCHOVÁ ZÓNA	39,57		MLÁTOVÝ POVRCH
SO-09	ODDYCHOVÁ ZÓNA	47,88		MLÁTOVÝ POVRCH
SO-10	PRESTREŠENIE SMETNÝCH KOŠOV	(160,61) ***		ZÁMKOVÁ DLAŽBA
SO-11	SPEVNENÉ PLOCHY	3605,19		ZÁMKOVÁ DLAŽBA
SO-12	CHODNÍKOVÁ FONTÁNA	28,27		ZÁMKOVÁ DLAŽBA
SO-13	MOBILIÁR	B, i, K, L, S, KS, OS, ST, PS		**
PLOCHA SPOLU		4822,79		

* PLOCHA CHODNÍKOV JE POČÍTANÁ AJ S PLOCHOU OBRUBNÍKOV

** OZNAČENIE PRVKOV MOBILIÁRU

*** PLOCHA JE ZARÁTANÁ V SPEVNENÝCH PLOCHÁCH

OZNAČENIE MOBILIÁRU

- B** STOJAN NA BICYKLE, TYP: Columba Bicycle Rack, MATERIÁL: OCEĽ, POČET: 6 ks
- i** INFORMAČNÁ TABUĽA, MATERIÁL: OCEĽ, POČET: 2 ks
- L** PARKOVÁ LAVIČKA, TYP: Park Bench Sofiero, OCEĽOVÁ NOSNÁ KONŠTRUKCIA, SEDENIE- BOROVIČOVÉ DREVO, POČET: 45 ks
- K** ODPADKOVÝ KÔŠ, TYP: Nora Litter Bin, OCEĽOVÁ KONŠTRUKCIA, POČET: 23 ks
- S** STOLÍK SOFIERO, 0,7m (v). Ø1,1m, KONŠTRUKCIA Z GALVANIZOVANEJ OCELE, ODKLADACIA PLOCHA-TROPICKÉ DREVO, POČET: 6 ks
- KS** KRESIELKO SOFIERO, 0,61 m (š), 0,58 m (d), 0,81 m (v), KONŠTRUKCIA Z GALVANIZOVANEJ OCELE, SEDENIE-TROPICKÉ DREVO, POČET: 16 ks
- OS** OBLÚKOVÉ SEDENIE NA CENTRÁLNEJ NOHE, SOFIERO BENCH CURVED: 0,45m (v), Ø1,40 m, SEDENIE-TROPICKÉ DREVO, POČET MODULOV: 90°- 6 ks
45°- 4 ks
- ST** STOLIČKA Landscape Compact, KONŠTRUKCIA Z GALVANIZOVANEJ OCELE SPOJENÁ S DREVENÝMI DOSKAMI Z TROPICKÉHO DREVA, POČET: 9 ks
- PS** PIKNIKOVÉ SEDENIE Skagen Picnic Table, OCEĽOVÁ KONŠTRUKCIA, SEDENIE- TROPICKÉ DREVO, POČET: 6 ks

LEGENDA

-  OHRANIČENIE RIEŠENÉHO ÚZEMIA VNÚTROBLOKU
-  EXISTUJÚCE OKOLITÉ BUDOVY
-  SPEVNENÉ PLOCHY - VODOPRIEPUSTNÝ ASFALT
-  SPEVNENÉ PLOCHY - BETÓNOVÁ ZÁMKOVÁ DLAŽBA
-  SPEVNENÉ PLOCHY - MLÁTOVÝ POVRCH
-  SPEVNENÉ PLOCHY - GUMENÝ LIATY POVRCH
-  NAVRHOVANÉ PARKOVANIE
-  TRÁVNATÉ PLOCHY A ZELEŇ
-  TRVALKOVÝ ZÁHON
-  ŽIVÝ PLOT
-  PÔDOKRYVNÉ KRY
-  POPÍNAVÁ VEGETÁCIA
-  EXISTUJÚCI STROM
-  NAVRHOVANÝ STROM



DYNAMICKÁ HRACIA ZOSTAVA



PIESKOVISKO



PRUŽINOVÁ HOJDAČKA



DUNY PRE NAJMENŠIE DETI



TIENIACA STRIEŠKA PIESKOVISKA



PRUŽINOVÁ HOJDAČKA



KOŠOVÁ HOJDAČKA

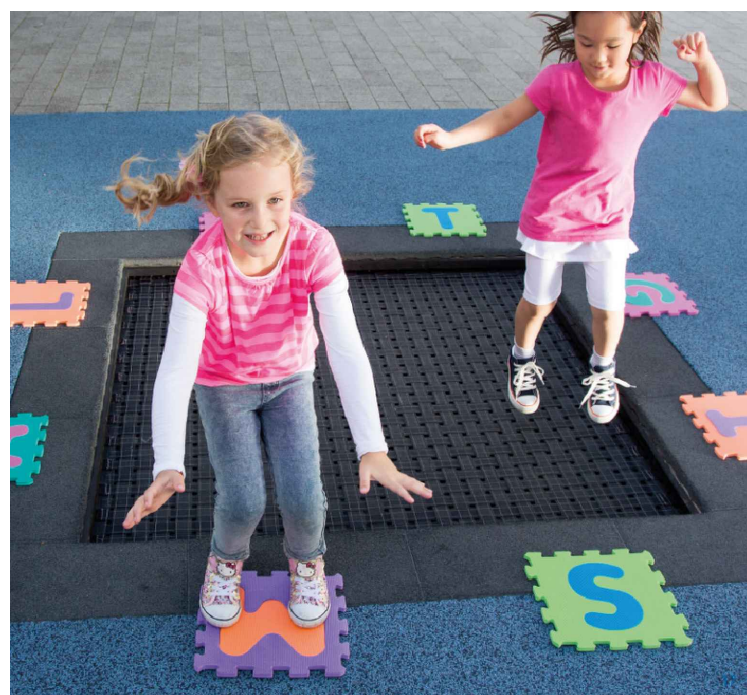
IHRISKO JE VYTVORENÉ NA MIESTE PÔVODNÉHO IHRISKA PRE NAJMENŠIE DETI. AKO NÁRAZOVÁ PLOCHA JE NAVRHNUTÝ GUMENÝ LIATY POVRCH. NA IHRISKU BUDÚ OSADENÉ PRVKY VHODNÉ PRE DETI OD 2-5 r., VYTVORIA SA TU DUNY POTIAHNUTÉ GUMENÝM POVRCHOM PRE NAJMENŠÍCH. SÚ TO DUNY, PO KTORÝCH MÔŽU MALÉ DETI LOZIŤ A CIBRIŤ SI ROVNOVÁHU. PÔVODNÉ PIESKOVISKO BUDE NAHRADENÉ NOVÝM, KTORÉ BUDE DOPLNENÉ O TIENIACU TECHNIKU. PRI PIESKOVISKU JE NAVRHNUTÉ SEDENIE PRE RODIČOV S DEŤMI.



TYČOVÁ HOJDAČKA



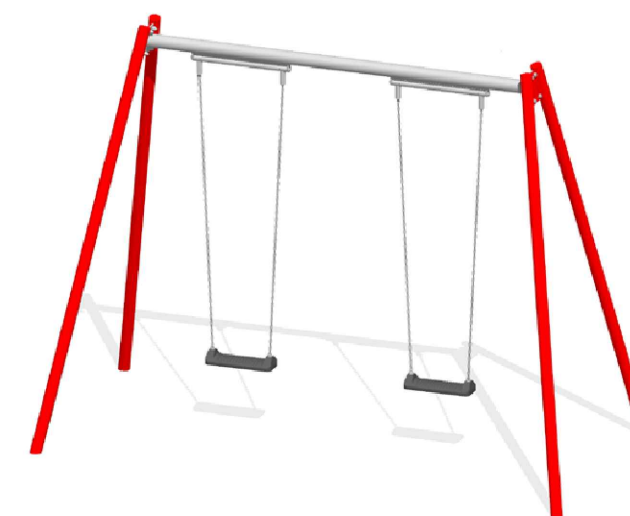
PRELIEZKA



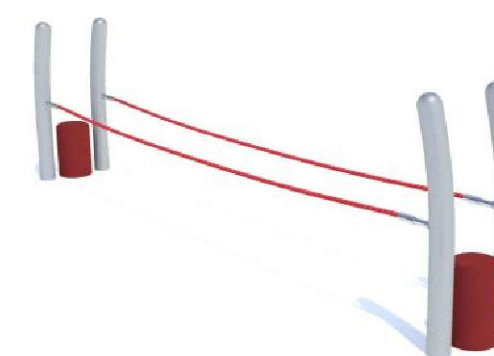
TRAMPOLÍNA

IHRISKO JE VYTVORENÉ NA PÔVODNEJ ZELENEJ PLOCHE. AKO NÁRAZOVÁ PLOCHA JE NAVRHNUTÝ GUMENÝ LIATY POVRCH. NA IHRISKU BUDÚ OSADENÉ PRVKY VHODNÉ PRE DETI OD 5-12 r. OKOLO IHRISKA SÚ UMIESTNENÉ LAVIČKY A ODPADKOVÉ KOŠE.

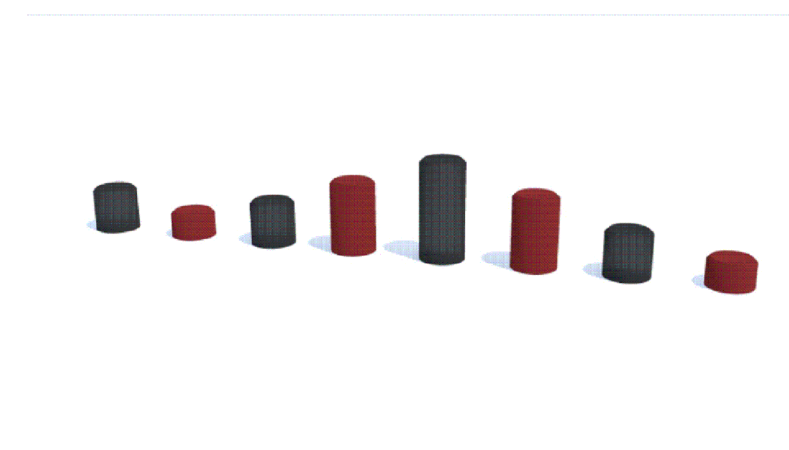
V RIEŠENOM VNÚTROBLOKU SA NACHÁDZA EXISTUJÚCE MULTIFUNKČNÉ IHRISKO, KTORÉ OSTÁVA V PÔVODNOM STAVE A EXISTUJÚCA LEZECKÁ SIEŤ, KDE BUDE DOPLNENÁ PÔVODNÁ ŠTRKOVÁ PLOCHA.



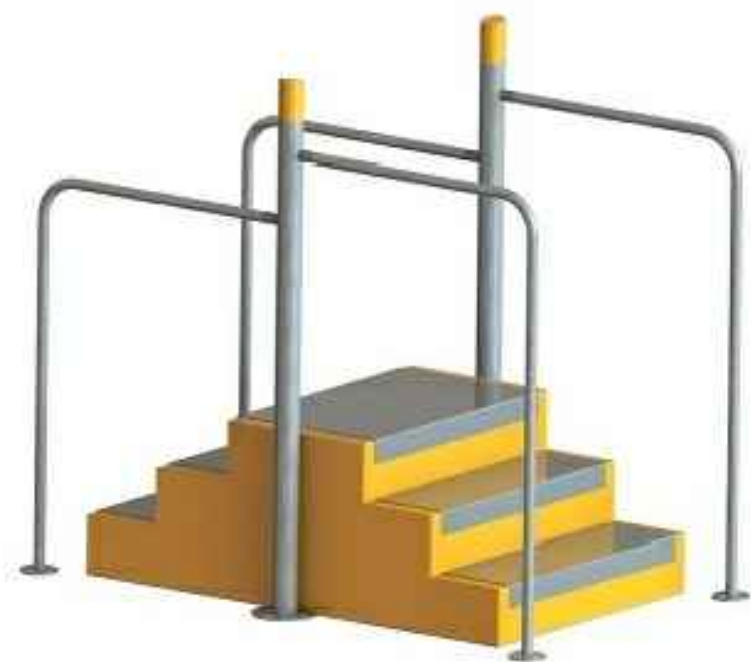
HOJDAČKA



LANOVÝ MOSTÍK



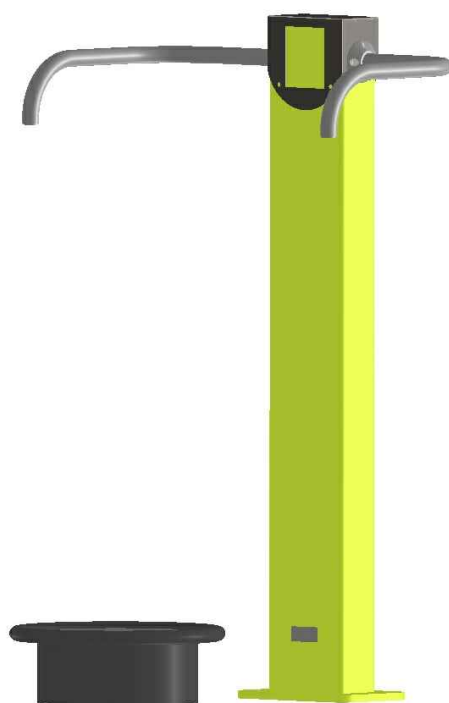
BALANSOVACIE KOLÍKY



FITNESS STROJ - SCHODÍKY

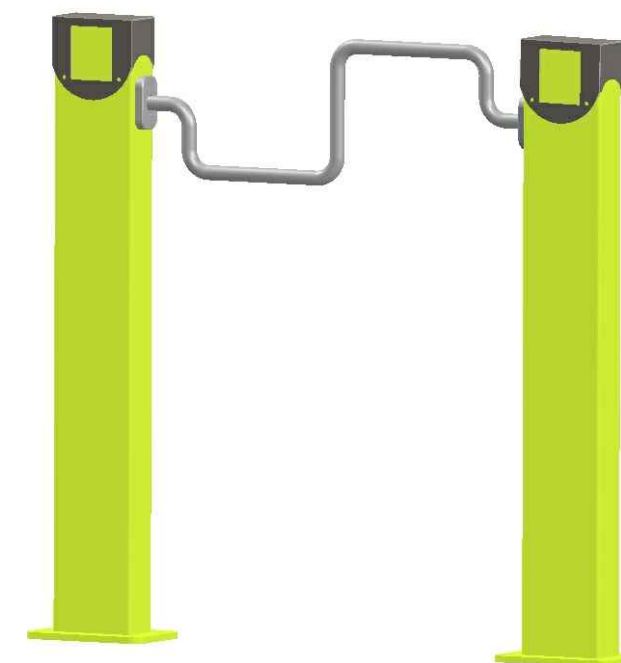


FITNESS STROJ - BICYKLOVANIE



FITNESS STROJ - TOČENIE

IHRISKO JE VYTVORENÉ NA PÔVODNEJ ZELENEJ PLOCHE, POZDĽŽ NAVRHOVANÉHO CHODNÍKA. AKO NÁRAZOVÁ PLOCHA JE NAVRHNUTÝ GUMENÝ LIATY POVRCH. NA IHRISKU BUDÚ OSADENÉ MENEJ NÁROČNÉ FITNESS PRVKY VHODNÉ PRE SENIOROV. OPROTI IHRISKU JE NAVRHNUTÁ ODDYCHOVÁ ZÓNA SO SEDENÍM LEMOVANÁ TRVALKOVÝM ZÁHONOM.



FITNESS STROJ - RUČNÝ BICYKEL



FITNESS STROJ - ZOSTAVA



FITNESS STROJ - LEG PRESS



FITNESS STROJ - VESLOVANIE

IHRISKO JE VYTVORENÉ NA PÔVODNEJ ZELENEJ PLOCHE, POZDĹŽ NAVRHOVANÉHO CHODNÍKA, V BLÍZKOSTI WORKOUTOVÉHO IHRISKA PRE SENIOROV. AKO NÁRAZOVÁ PLOCHA JE NAVRHNUTÝ GUMENÝ LIATY POVRCH. NA IHRISKU BUDÚ OSADENÉ FITNESS PRVKY VHODNÉ PRE NÁROČNEJŠÍCH UŽÍVATEĽOV. OPROTI IHRISKU JE NAVRHNUTÁ ODDYCHOVÁ ZÓNA SO SEDENÍM LEMOVANÁ TRVALKOVÝM ZÁHONOM. MEDZI WORKOUTOVÝMI IHRISKAMI JE UMIESTNENÁ INFORMAČNÁ TABUĽA S VYSVETLENÍM JEDNOTLIVÝCH PRVKOV.



FITNESS STROJ - LAVIČKY



PITNÁ FONTÁNKA



PERGOLA (TIENENIE SEDENIA)



INTERAKTÍVNA CHODNÍKOVÁ FONTÁNA



STOLIČKA KU PITNEJ FONTÁNKE



STOLÍK SO STOLIČKAMI

STRETÁVACIA ZÓNA SO-05 MÁ POVRCHOVÚ ÚPRAVU Z MLÁTOVÉHO ŠTRKU, BUDÚ TU UMIESTNENÉ LAVIČKY A SEDENIE. OKREM KLASICKÝCH PARKOVÝCH LAVIČIEK SÚ POUŽITÉ LAVIČKY V TVARE POLKRUHU, KDE ICH NOSNÁ ČASŤ BUDE OCEĽOVÁ A SEDACIA ČASŤ BUDE DREVENÁ S POVRCHOVOU ÚPRAVOU. PRED TIETO LAVIČKY A KRESIELKA BUDÚ OSADENÉ STOLY. SÚČASŤOU TEJTO ZÓNY JE AJ BETÓNOVÁ PITNÁ FONTÁNKA S TLAČIDLOM NA VODU NA BOKU. PROSTREDIE SA DOPLNÍ O ZELEŇ A VYTVORÍ SA TAK PRIRODZENÉ TIENENIE. PRÍSTUPOVÝ CHODNÍK JE LEMOVANÝ ŽIVÝM PLOTOM, CELÁ PLOCHA JE LEMOVANÁ TRVALKOVÝM ZÁHONOM.

NA KRIŽOVANÍ HLAVNÝCH CHODNÍKOV SO-12 JE NAVRHNUTÁ INTERAKTÍVNA CHODNÍKOVÁ FONTÁNA S 19 VODNÝMI TRYSKAMI, KTORÉ BUDÚ VYSTREKOVAŤ VODU DO VÝŠKY 0 AŽ 2 M, PODĽA VOPRED NASTAVENÉHO PROGRAMU.



PIKNIKOVÉ SEDENIE



STOJAN NA BICYKLE



LAVIČKA (mmcité PREVA URBANA)



ODPADKOVÝ KÔŠ NA TRIEDENÝ ODPAD (mmcité QUINBIN)



INFORMAČNÁ TABUĽA (mmcité C-LIGHT IF)

V RIEŠENOM VNÚTROBLOKU BUDÚ VYMENENÉ VŠETKY PÔVODNÉ PRVKY MOBILIÁRU. NAVRHOVANÉ PRVKY BUDÚ DOPLNENÉ VO VÄČŠOM MNOŽSTVE PODĽA VYUŽITIA ÚZEMIA. MOBILIÁR PREDSTAVUJÚ ODPADKOVÉ KOŠE, LAVIČKY, STOJANY NA BICYKLE A INFORMAČNÉ TABULE.

V RÁMCI OBNOVY VNÚTROBLOKU JE NAVRHNUTÁ RENOVAČIA PÔVODNÝCH PRESTREŠENÍ SMETNÝCH KOŠOV - 3 PRESTREŠENIA BUDÚ UMIESTNENÉ NA NAVRHOVANOM PARKOVISKU, JEDNO PRESTREŠENIE BUDE PRESUNUTÉ V SEVEROVÝCHODNEJ ČASTI BLOKU. SÚČASŤOU NÁVRHU JE VÝMENA PÔVODNEJ STRECHY ZA NAVRHOVANÚ VEGETAČNÚ STRECHU A NASADENIE POPÍNAVEJ VEGETÁCIE NA STENY PRESTREŠENIA.

PÔVODNÉ OSVETLENIE BUDE VYMENENÉ A DOPLNENÉ KU NAVRHOVANÝM PLOCHÁM, VO VNÚTROBLOKU BUDE UMIESTNENÝ AJ KAMEROVÝ SYSTÉM.



VEREJNÉ OSVETLENIE (LAMPA + STOŽIAR)

KAMEROVÝ SYSTÉM



RENOVAČIA PRESTREŠENIA SMETNÝCH KOŠOV



ODPADKOVÝ KÔŠ (mmcité QUINBIN)



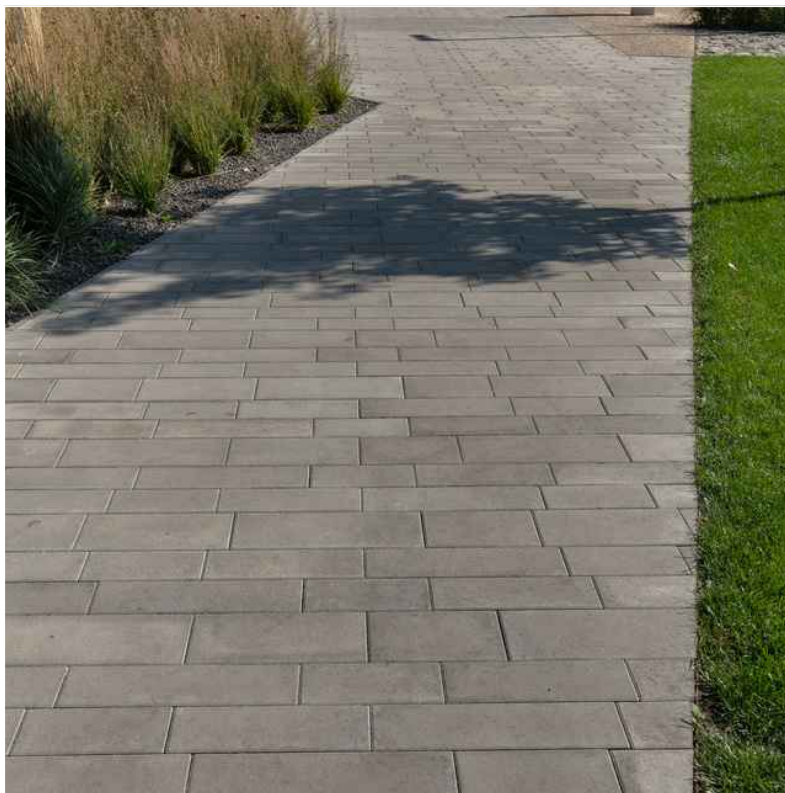


VODOPRIEPUSTNÝ ASFALT



MLÁTOVÝ POVRCH

VO VNÚTROBLOKU SÚ NAVRHNUTÉ 4 TYPY SPEVNENÝCH PLÔCH. HLAVNÉ KOMUNIKAČNÉ TRASY SÚ NAVRHNUTÉ Z VODOPRIEPUSTNÉHO ASFALTU A ZÁMKOVEJ DLAŽBY, VEDĽAJŠIE KOMUNIKÁCIE Z MLÁTOVÉHO POVRCHU. MLÁTOVÝ POVRCH JE NAVRHNUTÝ AJ NA STRETÁVACÍCH A ODDYCHOVÝCH ZÓNACH. GUMENÝ LIATY POVRCH JE NA IHRISKÁCH PRE DETI A WORKOUTOVÝCH IHRISKÁCH.



ZÁMKOVÁ DLAŽBA BEZ FÁZY



EPDM- KLASIK (GUMENÝ LIATY POVRCH)

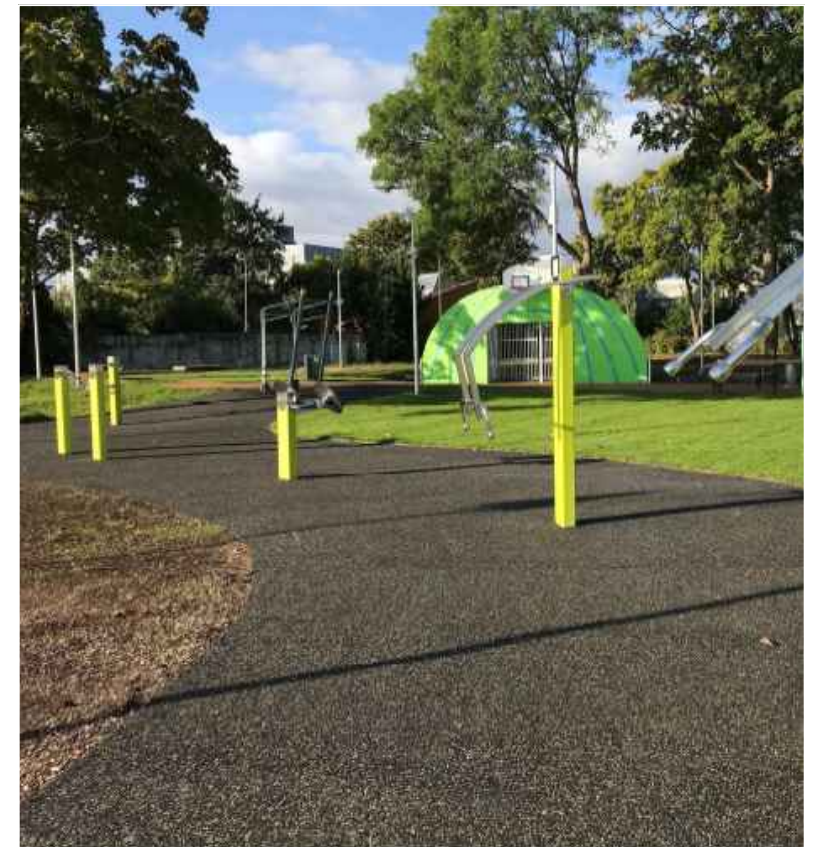
MLÁTOVÝ POVRCH

- mechanicky zhutnené kamenivo
- dve až tri vrstvy
- vhodný pre chodníky, cyklotrasy, športoviská, parky a pod.
- pri nedostatočnom odvodnení plôch dochádza k zanášaniam materiálu a následne k vymytiu povrchu
- pri intenzívnom používaní plochy je nutné materiál obnovovať (dosypávanie materiálu)
- drobné zrná z mlátových plôch sa prenášajú na mäkké povrchy



GUMENÝ LIATY POVRCH

- špeciálny finálny povrch určený pre chodníky, cestičky pre peších, parkové chodníky a pod.
- jednovrstvový systém šetriaci náklady na pokládku
- 100% vodopriepustný s rýchlym priesakom vody
- minimálna potreba údržby
- mrazuvzdorný





Amelanchier arborea 'Robin Hill' (muchovník stromovitý)



Acer Campestre 'Elsrijk' (javor poľný)



Fagus Sylvatica (buk lesný)

V RÁMCI SADOVNÍCKYCH ÚPRAV SA UROBÍ REKULTIVÁCIA TRÁVNÍKA NA MIESTACH, KDE BOL TRÁVNIK ZNIČENÝ PREJAZDOM MECHANIZMOV ALEBO NA MIESTACH, KDE JE TRÁVNIK INAK POŠKODENÝ. VYSADÍ SA AJ NOVÝ TRÁVNIK NA MIESTACH, KDE SA BUDÚ ODSTRÁŇOVAŤ STARÉ SPEVNENÉ PLOCHY A NAHRÁDZAŤ ZELEŇOU. MEDZI-BLOKOVÝ PRIESTOR BUDE DOPLNENÝ O NOVÚ VZRASTLÚ A NÍZKU ZELEŇ A TRVALKOVÉ ZÁHONY. NA STENY PÔVODNÝCH PRESTREŠENÍ SMETNÝCH KOŠOV JE NAVRHNUTÁ POPÍNAVÁ VEGETÁCIA.



Cotoneaster dammeri Coral Beauty (skalník dammerov)



Parthenocissus tricuspidata (pavinič trojlaločný)



Spiraea betulifolia (tavalník brezolistý)



Allium aflatunese 'Purple Sensation'
(cesnak okrasný)



Crocus chrysanthus 'Gypsy Girl'



Filipendula vulgaris 'Plena'



Gaura lindheimeri



Helictotrichon sempervirens 'Saphirsprudel'



Linum perenne



Artemisia schmidtiana 'Nana'